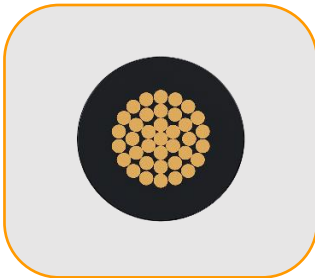




## CONDUCTORES AUTOMOTRICES SAE FLEXIBLES GPT



Corte Transversal



Vista perspectiva

**CERTIFICADO CIDET - RETIE No. 06344**



EXTRA FLEXIBLE



USO AUTOMOTRIZ



RESISTENTE AL FUEGO



AMPLIA GAMA DE  
COLORES



RESISTENTE A ALTAS  
TEMPERATURAS

### NOMBRE DEL PRODUCTO

CABLE AUTOMOTRIZ SAE - GPT Cu PVC VW-1 90°C 60V DC RoHS

### NORMATIVIDAD

NTC 1116/1988  
SAE J1128/2020  
Reglamento Técnico de Instalaciones Eléctricas-RETIE

### DESCRIPCIÓN GENERAL

Cable monopolar extraflexible hecho a partir de hilos finos de Cobre 99,9% puro. Aislamiento en Policloruro de Vinilo (PVC) retardante al la llama (VW-1) con máxima resistencia a altas temperaturas 90°C resistente a la abrasión, gasolina, aceites y demás fluidos presentes en los vehículos

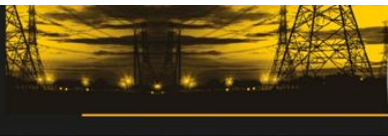
### APLICACIONES

Cableado general de baja tensión en vehículos automotores.  
Ensamble de arneses para motocicletas, autos y vehículos pesados.  
Conexiones entre vagones de trenes y en remolques para maquinaria agrícola.

### CONSTRUCCIÓN

Conductor de Cobre 99,9% puro, de temple blando.  
Cableado extraflexible clase K o J.  
Aislamiento en Policloruro de vinilo (PVC) de gran resistencia a altas temperaturas no propagador de llama (VW-1).





## CONDUCTORES AUTOMOTRICES SAE FLEXIBLES GPT



### INFORMACIÓN TÉCNICA

CALIBRE AWG / kcmil	# Hilos	Ø Hilo (mm)	DIÁMETRO DEL CONDUCTOR (mm)	ÁREA (mm <sup>2</sup> )	ESPESOR NOMINAL DE AISLAMIENTO (mm)	DIÁMETRO EXTERIOR (mm)	MASA NOMINAL (Kg/Km)	RESISTENCIA ELÉCTRICA D.C. a 20°C (ohm/Km)	CAPACIDAD DE CORRIENTE (A)
22	7	0,254	0,76	0,35	0,58	1,92	6,89	49,6	4
20	10	0,254	0,92	0,51	0,58	2,08	8,75	34,6	7
18	10	0,32	1,17	0,81	0,58	2,33	12,3	21,8	10
16	16	0,32	1,49	1,32	0,58	2,65	18,1	13,7	13
14	26	0,32	1,88	2,09	0,58	3,04	26,5	8,62	18
12	41	0,32	2,36	3,30	0,66	3,68	40,7	5,43	25
10	65	0,32	2,97	5,23	0,79	4,55	63,8	3,41	30
8	100	0,32	3,90	8,28	0,94	5,78	103,8	2,14	45

#### CARACTERÍSTICAS GENERALES

Temperatura de operación : 90°C en ambientes secos.  
Tensión de operación : 60V. DC  
Identificación en colores y bicolor.





**CONALCABLES**<sup>®</sup>  
COMPAÑIA NACIONAL DE CABLES



## CONDUCTORES FLEXIBLES VEHICULARES SAE - GPT



### CAPACIDAD DE CORRIENTE

Capacidad de corriente para 60°C temperatura del conductor, 30°C temperatura ambiente. No más de tres conductores portadores de corriente en un ducto o canalización. NTC 2050, Tabla 400.5(A)(1).

### CARACTERÍSTICAS ESPECIALES

Extra flexible por su construcción de conductor y aislamiento.  
Facilidad en la instalación en lugares de difícil maniobra.  
Compatible con todo tipo fluidos presentes en motores de vehículos

### PRESENTACIÓN

Estándar : Rollos x 100m.  
Bajo pedido: Carretes x 500m.  
Otras configuraciones pueden estar disponibles bajo pedido especial y cantidades mínimas de fabricación.

### NOTAS ACLARATORIAS

Los datos aquí registrados son nominales y están sujetos a las tolerancias del proceso y las normas técnicas de fabricación.  
Las imágenes, tablas y demás información son de referencia y no constituyen un compromiso contractual por parte de CONALCABLES.

PLANTA: CALLE 12 N° 42 A - 07 BOGOTÁ



@conalcables



/ conalcables /

www.conalcables.com



info@conalcables.com



+57 3114931829

