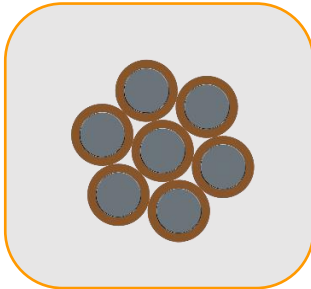
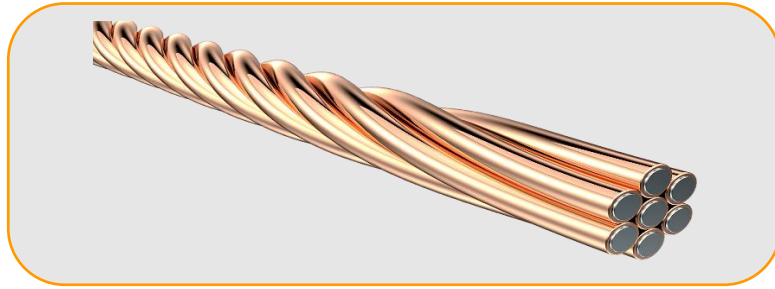




## CONDUCTORES BIMETÁLICOS DESNUDOS CONALCLAD®



Corte Transversal



Vista perspectiva

**CERTIFICADO CIDET - RETIE No. 06348**



ECONOMÍA Y EFICIENCIA



ANTIURTO



MÁXIMA VIDA ÚTIL



RESISTENTE AL IMPACTO

### NOMBRE DEL PRODUCTO

ALAMBRE / CABLE DESNUDO CONALCLAD AL-Cu 10% (CCA)

### NORMATIVIDAD

NTC 5136/2009  
Reglamento Técnico de Instalaciones Eléctricas (RETIE)

### DESCRIPCIÓN GENERAL

Conductor bimetalico obtenido a partir de un núcleo de Aluminio Serie 8000 recubierto por un anillo de Cobre unido metalúrgicamente lo que impide la separación o agrietamiento aún en las condiciones más severas de deformación.

### APLICACIONES

Uso en alambrado eléctrico en edificaciones, circuitos alimentadores, ramales y redes de interior secundarias industriales, comerciales y residenciales. Ideal para instalaciones expuestas al público donde puede presentarse hurto o vandalismo

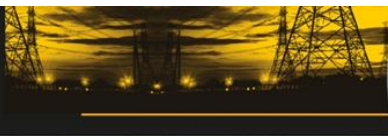
### CONSTRUCCIÓN

Conductor de Aluminio AA8000 con recubrimiento de Cobre 10%  
Cableado concéntrico clase B o alambre solido





**CONALCABLES**<sup>®</sup>  
COMPAÑÍA NACIONAL DE CABLES



## CONDUCTORES BIMETÁLICOS DESNUDOS CONALCLAD<sup>®</sup>



INFORMACIÓN TÉCNICA							
CALIBRE AWG / kcmil	# Hilos	Ø Hilo (mm)	DIÁMETRO DEL CONDUCTOR (mm)	ÁREA (mm <sup>2</sup> )	MASA NOMINAL (Kg/Km)	RESISTENCIA ELÉCTRICA D.C. a 20°C (ohm/Km)	TEMPLE
12	7	0,775	2,33	3,30	11,18	8,88	RECOCIDO
10	7	0,978	2,93	5,26	17,81	5,59	RECOCIDO
ALAMBRES SÓLIDOS							
12	1	2,05	2,05	3,30	10,96	8,88	RECOCIDO
10	1	2,58	2,58	5,23	17,36	5,59	RECOCIDO

### CARACTERÍSTICAS ESPECIALES

Menor peso que el conductor de Cobre solido  
Facilidad en la instalación por menor rozamiento  
Compatible en conectividad con aparatos convencionales para Cu  
Disuasivo de hurto ya que no tiene valor como chatarra

### PRESENTACIÓN

Estándar : Rollos x 100m  
Bajo pedido: Carretes x 500m  
Otras configuraciones pueden estar disponibles bajo pedido especial y cantidades mínimas de fabricación.

### NOTAS ACLARATORIAS

Los datos aquí registrados son nominales y están sujetos a las tolerancias del proceso y las normas técnicas de fabricación.  
Las imágenes tablas y demás información son de referencia y no constituyen un compromiso contractual por parte de CONALCABLES.

PLANTA: CALLE 12 N° 42 A - 07 BOGOTÁ



@conalcables



/conalcables/

www.conalcables.com



info@conalcables.com



+57 3114931829

